



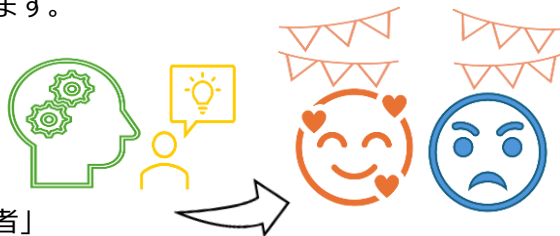
キャリアデザイン研究所は、生きづらさを抱えた若者を対象として、就労支援・居場所づくりを軸に活動しています。「コミュニケーションって難しい」「なかなか就労に結びつかない」という皆さん、はじめの第一歩に来てみませんか？

## はじめの第一歩のとりくみ

### ①「自分トリセツ」つくっています！

自分って何者！？ 自分の事が良く解らない、何をしたいのか思い浮かばない、etc.etc.etc  
自分の得意・苦手、好き・嫌い、考えのクセなど、個別にお話を伺いながら、希望であれば楽しみながら色々なツールで確認しながら作り上げて行きます。

あなた一人のトリセツです（無料です）。



### ②企業とあなたをつなぐ場、開催予定！

「社員を求めている企業」と「仕事を探している若者」  
を繋ぐ場を6月に開催する予定です  
参加希望の企業様、企業と出会いたい若者を募集していま～す

## これまでのイベント報告

### ①【Cluster（クラスター）講座開催しました】

[全5回・参加者のべ17名]

メタバースに興味があるけど、一人では始めにくいという方向けに、  
生きづらさを抱えた当事者スタッフが人気メタバースのCluster  
体験講座を開催しました。

毎回の講座に向けて、事前に当事者スタッフ同士でも準備を行い、  
参加された方に喜んでいただけるような講座を目指しています。



### ②【みんなと歩けば寒さも心地いい】

初の野外企画として、栢駅周辺を皆さんと散策しました！  
12月の綺麗な街並みを眺めながら、みんなでまだ知らなかったお店の発見  
など、身近な地域の変化も楽しめました。

### ③【サンタも来た！メタバースでコスプレ大会！！】

12月は、メタバースをより楽しんでいただくために、Clusterで仮装パ  
ーティーを開催し、皆さんと盛り上がりました。

企画立案から当事者スタッフが自ら考え、  
クリスマスにぴったりのイベントが開催  
できました。



## 市民向け講座をしました

生きづらさを感じている若者たちが、初めてクラスター講座を  
開きました。この講座の目的は、社会参加や就労に向けての力  
をつけることです。始まる前はドキドキがすごく、終わった後  
の脱力感もすごかったです（笑）はじめの第一歩は、若者たち  
が自分の得意なことをアウトプットし、楽しく学びながら成長  
できる場を作っています。



# 情報広場

## イベント情報

### 居場所（ふらっと4Uカフェ）

毎月土曜日1回 13:00~15:30

4月5日

テーマ「歴史について語ろう」  
「ハーバリウムで小物づくり」

歴史上の人物もこんなエピソードがあって・・・  
というお話が聞けるかも

5月9日

テーマ「5月病に負けない心身」

気持ちをどうコントロールしていくかを学びます

6月7日

テーマ「どきどきギャンブル」

ちょっとドキドキするゲームを皆さんで楽しみます

### ミニイベント（各14:00~15:00）

4月25日（eスポーツで遊ぼう）

興味のある人も、やったことない人もみんなで  
ワイワイ楽しみましょう  
新しい趣味に出会えるかも！？

5月16日（おしゃべりUP教室）

5月病に負けない方法をみんなで話そう！  
みんなで話せば怖くない！！

6月20日（梅雨どきの読書タイム）

本の感想を共有したり、おすすめの本を  
紹介したりしましょう



詳しくはHPにて→

## 地域情報

### 【地域いきいきセンターに訪問しました！】

皆さん！地域いきいきセンターって知っていますか？  
柏市社会福祉協議会の出先で、市内に11ヶ所あります。  
身近な福祉の相談や、ボランティア活動、地域情報の発信など  
地域に根ざした活動をしています。



私達も初めてセンターに伺ったのですが、スタッフのみなさんが  
にこやかに迎え入れていただき、とても相談しやすいなあと感じました。

お話を伺っている中で、ひきこもりに関する相談もあるとのことでしたので、「はじめの第一歩事業」のご説明もさせていただき、是非当団体をご紹介いただきたいとお願いしてまいりました。

今後は定期的に訪問し、情報交換をさせていただけたら嬉しいなあと思います！

今回お話を伺うことで、地域それぞれの様子やニーズなどを感じ取ることができました。

今後私達の活動である、リアルな居場所・メタバース上での居場所が、本当に必要としている地域の  
方に届くよう努力していきたいと思いました！

【地域いきいきセンターに関する問い合わせ】 柏市社会福祉協議会 地域福祉課 04-7163-9001

## はじめの第一歩を踏み出そう！

①

②

③

④



発行先

認定NPO法人キャリアデザイン研究所 はじめの第一歩事業（柏市末広町5-16  
エスパス柏5階D）

TEL：070-4126-3046

MAIL:npo-cdi7771@herb.ocn.ne.jp